

# ¿Tienes problemas con la cámara?

## Comprobar si la cámara funciona

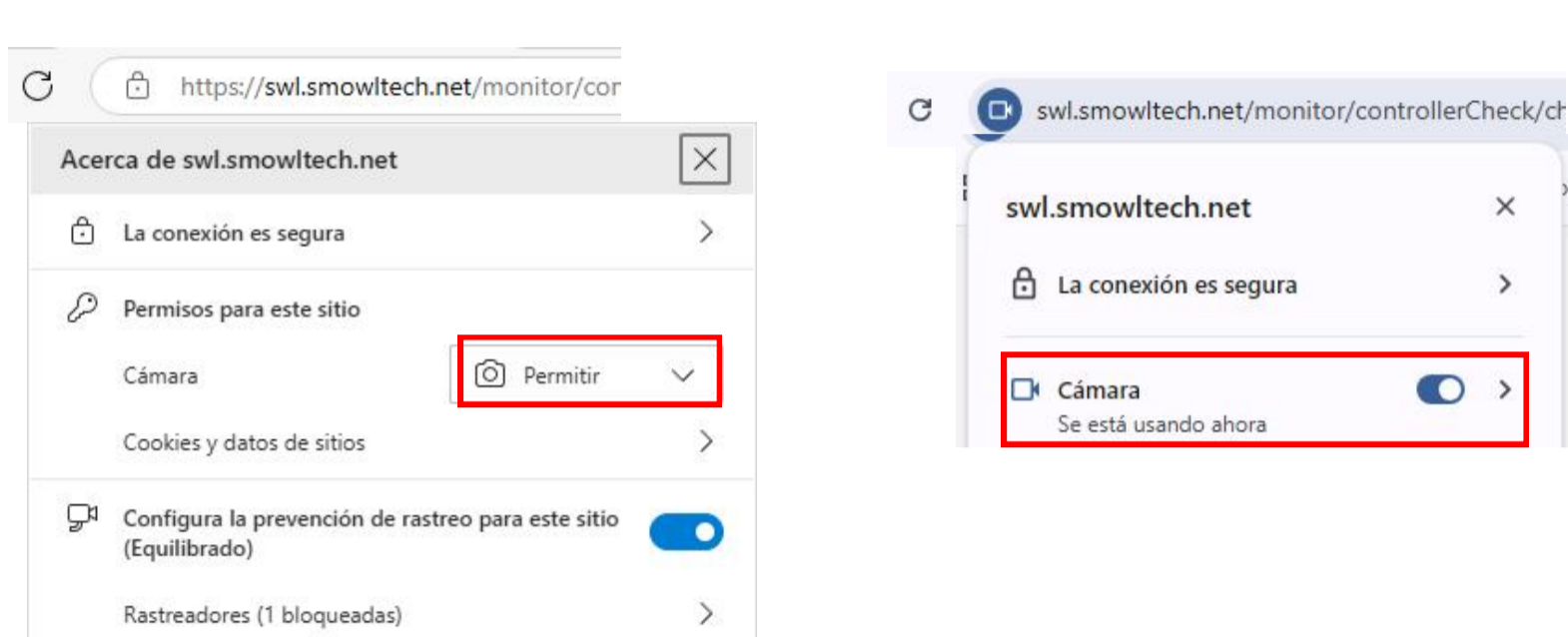


Sigue alguno de los pasos:

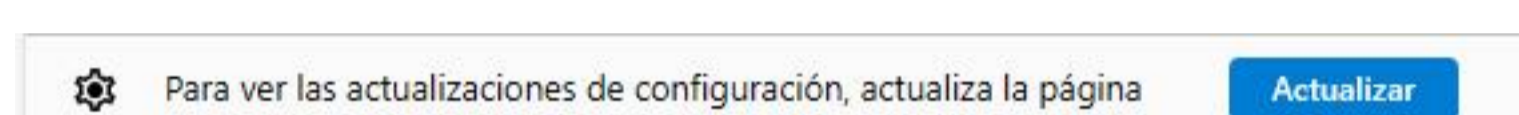
- Ingresa a [comprobación de cámara](#).  
<https://swl.smowltech.net/monitor/controllerCheck/controller.php?lang=es>
- A través de esta herramienta externa: [es.webcamtests.com](https://www.webcamtests.com)
- Abre la aplicación cámara nativa de Windows y valida su funcionamiento.

## Permisos de cámara

Revisa los permisos que estén activos

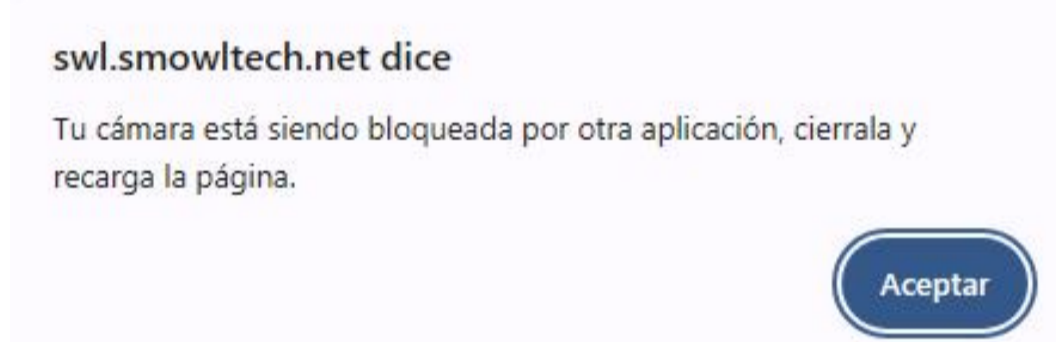


Recarga la página si no están activos



## Bloquea por otra aplicación

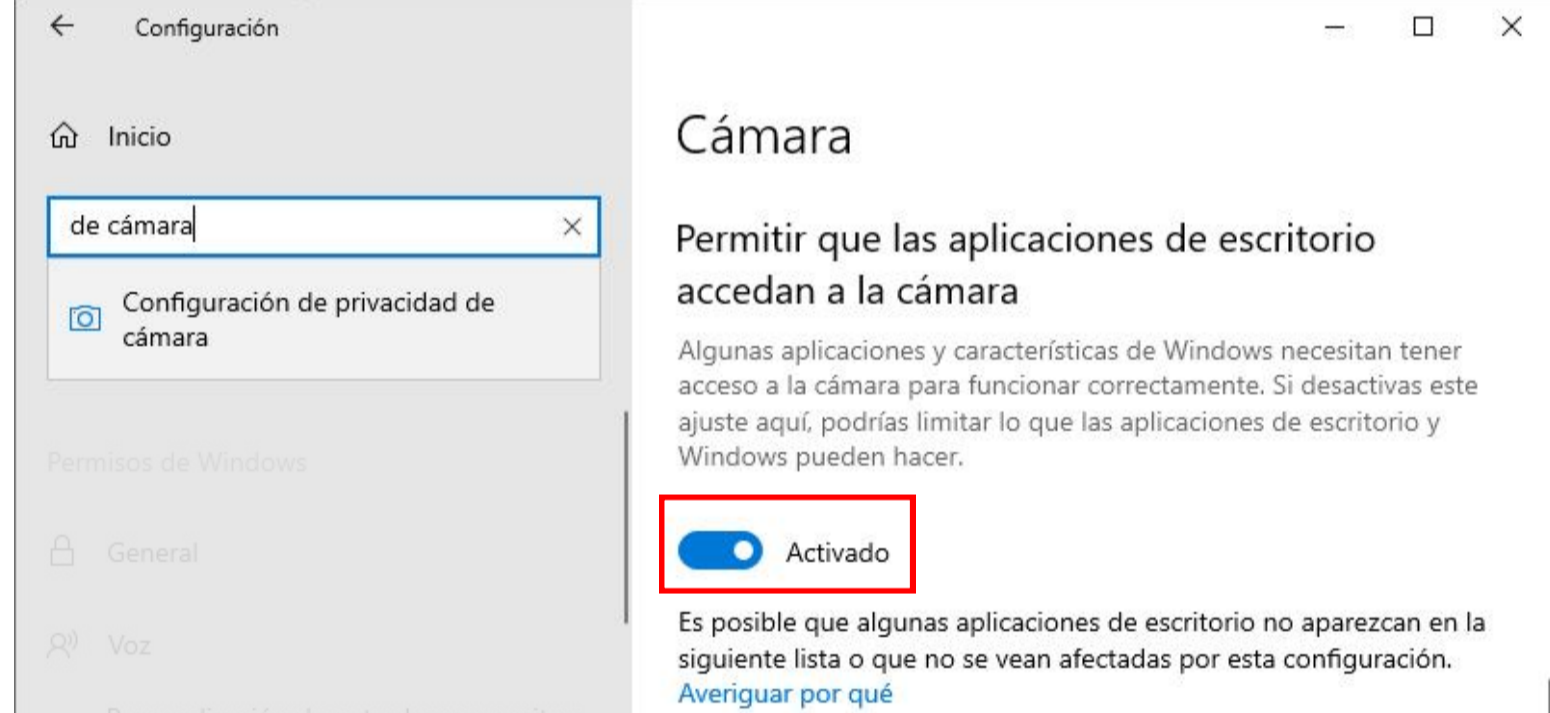
Asegúrese de que otros programas o aplicaciones que utilizan la cámara web estén completamente cerrados o no estén en uso.



Es posible que la cámara web esté asociada a otro programa o que no esté respondiendo. **Reinicie el equipo y abra el software de su cámara web inmediatamente después de que Windows termine de cargarse.**

## Permisos de cámara en Windows 10 y 11

Selecciona Inicio > Configuración > Privacidad y seguridad > Cámara .

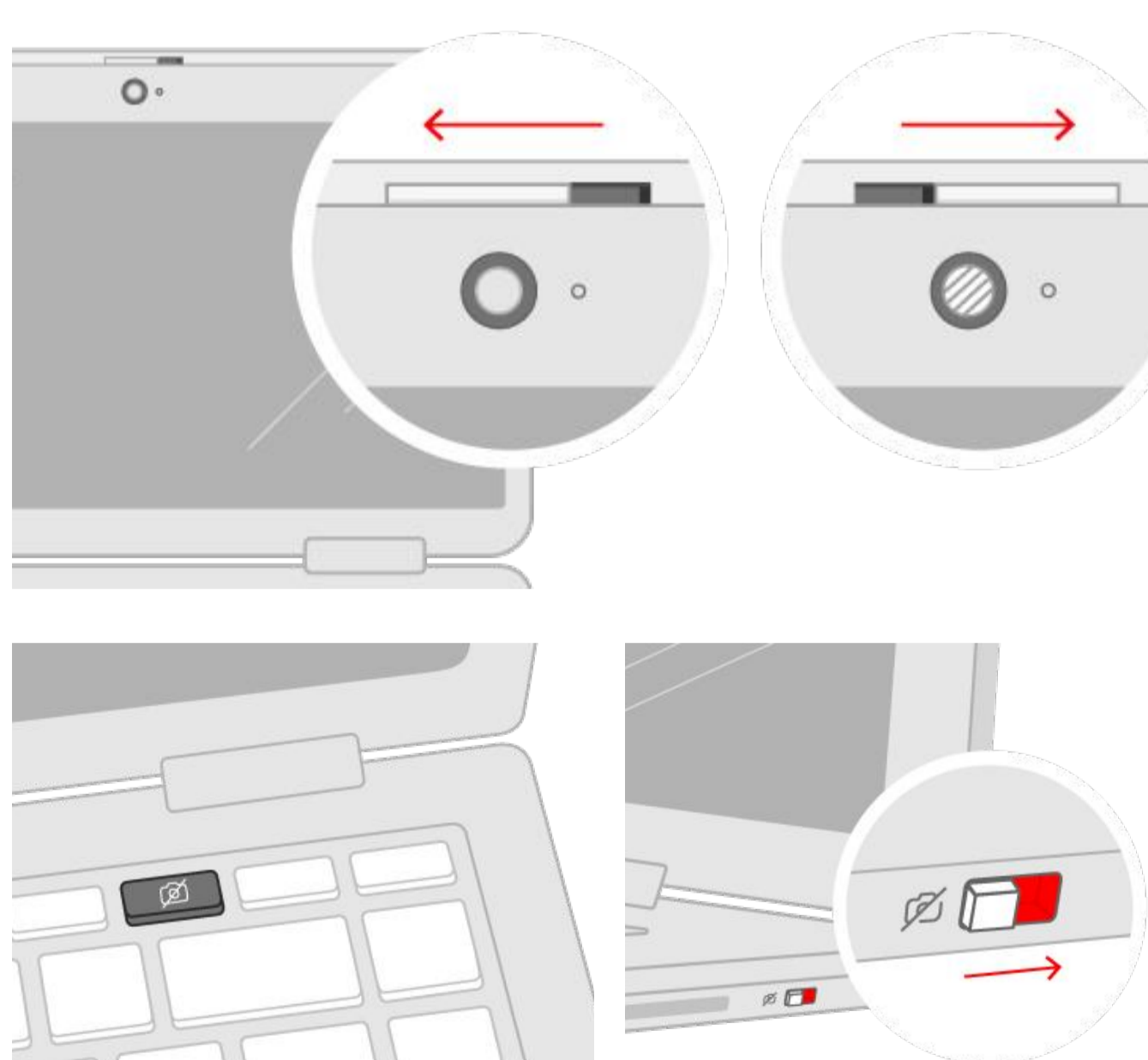


Asegúrese de permitir que las aplicaciones accedan a la cámara está activada.

## Comprobar si el dispositivo tiene un interruptor o un botón de cámara

Revise:

- Botón del teclado que se activa con la tecla Fn
- Botón de cámara dedicado en el teclado
- Un interruptor deslizante en el lateral de un portátil
- Un pequeño control deslizante para un obturador, integrado directamente en la cámara



Tomado de: [support.microsoft.com](https://support.microsoft.com)

Creditos

[https://support.microsoft.com/es-es/windows/la-c%C3%A1mara-no-funciona-en-windows-32adb016-b29c-a928-0073-53d31da0dad5?WindowsVersion=Windows\\_11](https://support.microsoft.com/es-es/windows/la-c%C3%A1mara-no-funciona-en-windows-32adb016-b29c-a928-0073-53d31da0dad5?WindowsVersion=Windows_11)

Compruebe el bloque de reconocimiento dice:

### Herramientas conectadas

